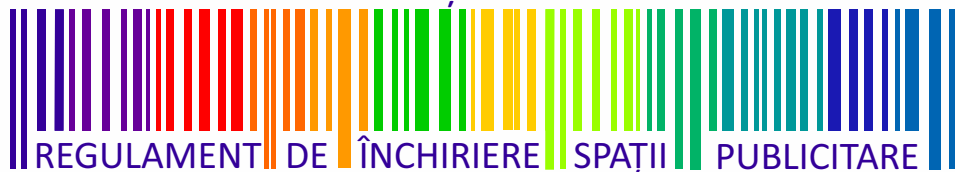


REGULAMENT DE ÎNCHIRIERE SPAȚII PUBLICITARE EDIȚIA - MARTIE 2024



AEROPORTUL INTERNAȚIONAL AVRAM IANCU CLUJ



Ediția 2024

Aeroportul Internațional Cluj este primul aeroport regional al țării și al doilea aeroport ca număr de pasageri după aeroportul București-Otopeni. Anual de pe aeroportul clujean călătoresc numeroși pasageri spre aproximativ 50 de destinații din Europa și Orientul Mijlociu.

Spațiile publicitare din aeroport reprezintă un mod unic de promovare reprezentat de expunerea la o audiență diversificată de consumatori, care călătoresc de pe sau spre Aeroportul Internațional Cluj din grupele de vârstă cuprinse între 25 și 50 de ani. Avantajele expunerii publicitare în incinta aeroportului includ un public receptiv și entuziat, deschis la mesajele transmise prin intermediul reclamelor din aeroport. De asemenea, publicul țintă din incinta aeroportului este "captiv" pe fluxurile aeroportului și este nevoit să urmărească mediul înconjurător pentru a-și efectua călătoria. Conform cercetărilor, majoritatea călătorilor sunt conștienți de reclamele de pe aeroport și consideră că mărcile care fac publicitate acolo sunt prestigioase. În acest context, cei care călătoresc cu avionul au posibilități financiare mai ridicate decât populația generală, astfel brandurile de toate categoriile pot avea avantaje semnificative prin promovarea în aeroport, dar la fel și alte categorii, inclusiv muzică și divertisment.

Așteptăm cu interes solicitările dumneavoastră!

Aeroportul Internațional „Avram Iancu” Cluj

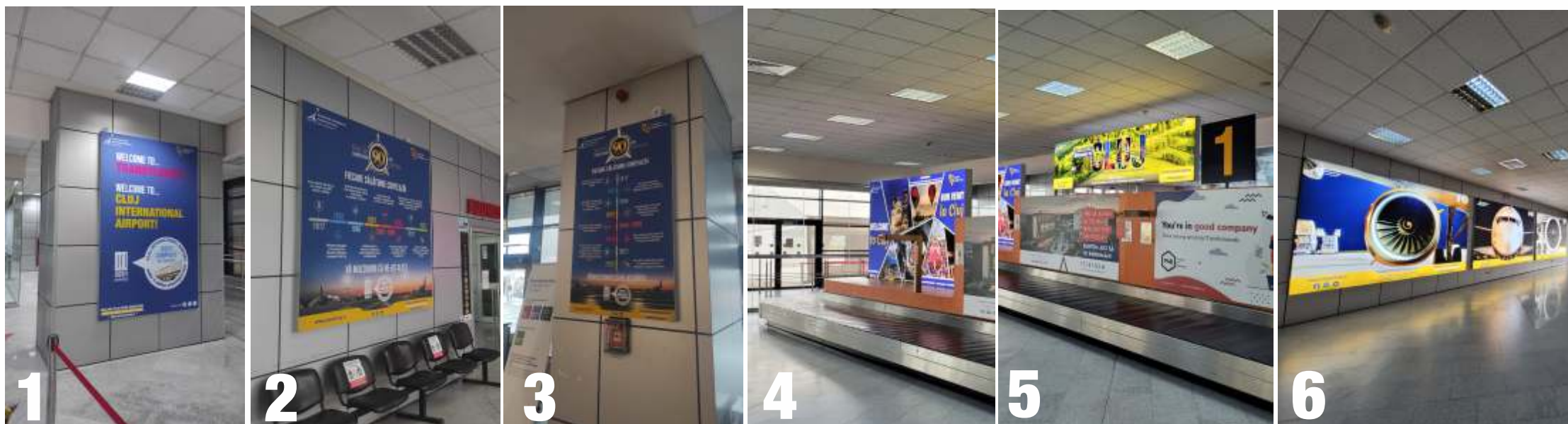
→ CUPRINS

| | |
|---|-----------|
| CASETĂ LUMINOASĂ TEXTILĂ | (pag.3) |
| COLOANĂ LUMINOASĂ PE STÂLP INTERIOR | (pag.4) |
| COLOANĂ LUMINOASĂ PE STÂLP EXTERIOR | (pag.4) |
| PANOU PUBLICITAR BENZI BAGAJE | (pag.5) |
| STICKER CĂRUCIOARE BAGAJE | (pag.6) |
| STICKER PE SUPORT BĂNCI | (pag.6) |
| RAMĂ CLICK GHIȘEE CHECK-IN | (pag.7) |
| RAMĂ CLICK HOL ACCES TERMINALE | (pag.7) |
| PANOU FILTRU SECURITATE | (pag.8) |
| SPAȚIU RECLAMĂ MONITOR LCD ZONĂ PUBLICĂ | (pag.8) |
| COLANTARE UȘI ACCES TERMINAL PLECĂRI (TP) / TERMINAL SOSIRI (TS) | (pag.9) |
| COLANTARE UȘI GLISANTE ACCES - COLANTARE PE INTERIOR (ZONA RESTRIȚIONATĂ) | (pag.9) |
| COLANTARE UȘI FIXE - COLANTARE PE EXTERIOR (ZONA PUBLICĂ) | (pag. 10) |
| BANNER / MESH PE CLĂDIRE | (pag. 10) |
| COLANTARE SPAȚIU PUBLICITAR ÎN AUTOBUZ | (pag. 11) |
| COLANTARE MÂNERE DE PRINDERE ÎN AUTOBUZ | (pag. 11) |
| STATIV PLIANTE TIP BUZUNAR ÎN AUTOBUZ | (pag. 12) |
| MONITOR LCD ÎN AUTOBUZ | (pag. 12) |
| CAMPANIE PUBLICITARĂ DE TIP SAMPLING | (pag. 13) |
| BANNERE ONLINE | (pag. 14) |
| BANNERE ONLINE WiFi | (pag. 15) |



| | |
|--------------------|--|
| Spațiu: | CASETĂ LUMINOASĂ TEXTILĂ |
| Locație: | Terminal de pasageri sosiri/plecări, zonă publică/restricționată |
| Dimensiuni: | 1 - 160x250 cm , 2 - 200x200 cm, 3 - 90x150 cm, 4 - 400x200 cm, 5 - 400x100cm, 6 - 400x250cm |
| Audiență: | Toți pasagerii care sosesc sau pleacă de pe aeroport |
| Preț: | 125 euro/mp/lună |

Pentru mai multe detalii vă rugăm să transmiteți solicitările dumneavoastră pe adresa office@airportcluj.ro



Preț +TVA

Pentru perioade mai mici de 1 an, tariful se va calcula proporțional

În situația în care chiriașul rămâne fără clienți pentru spațiile închiriate, acesta are posibilitatea suspendării contractului de închiriere pentru maxim 4 luni, perioadă în care aeroportul beneficiază de posibilitatea promovării destinațiilor/activităților/evenimentelor/facilităților/serviciilor proprii, cu titlu gratuit, în spațiile chiriașului. Perioada minimă de închiriere pentru acest spațiu publicitar este de 3 luni.

| | |
|--------------------|--|
| Spațiu: | COLOANĂ LUMINOASĂ PE STÂLP INTERIOR |
| Locație: | Terminal de pasageri sosiri zonă publică |
| Dimensiuni: | 116x250 cm |
| Audiență: | Toți pasagerii care sosesc pe aeroport și însoțitorii acestora |
| Preț: | 125 euro/mp/lună |

Pentru mai multe detalii vă rugăm să transmiteți solicitările dumneavoastră pe adresa office@airportcluj.ro



| | |
|--------------------|--|
| Spațiu: | COLOANĂ LUMINOASĂ PE STÂLP EXTERIOR |
| Locație: | Terminal de pasageri sosiri zonă publică exterior |
| Dimensiuni: | 70x250 cm |
| Audiență: | Toți pasagerii care sosesc sau pleacă de pe aeroport |
| Preț: | 125 euro/mp/lună |

Pentru mai multe detalii vă rugăm să transmiteți solicitările dumneavoastră pe adresa office@airportcluj.ro



Preț +TVA

Pentru perioade mai mici de 1 an, tariful se va calcula proporțional

În situația în care chiriașul rămâne fără clienți pentru spațiile închiriate, acesta are posibilitatea suspendării contractului de închiriere pentru maxim 4 luni, perioadă în care aeroportul beneficiază de posibilitatea promovării destinațiilor/activităților/evenimentelor/facilităților/serviciilor proprii, cu titlu gratuit, în spațiile chiriașului. Perioada minimă de închiriere pentru acest spațiu publicitar este de 3 luni.

| | |
|--------------------|---|
| Spațiu: | PANOU PUBLICITAR BENZI BAGAJE |
| Locație: | Terminal de pasageri sosiri, zona de benzi bagaje |
| Dimensiuni: | 1 - 300x130 cm , 2 - 49x185 cm |
| Audiență: | Toți pasagerii care sosesc la aeroport |
| Preț: | 1 - 100 euro/mp/lună, 2 - 90 euro/mp/lună |

Pentru mai multe detalii vă rugăm să transmiteți solicitările dumneavoastră pe adresa office@airportcluj.ro



Preț +TVA

Pentru perioade mai mici de 1 an, tariful se va calcula proporțional

În situația în care chiriașul rămâne fără clienți pentru spațiile închiriate, acesta are posibilitatea suspendării contractului de închiriere pentru maxim 4 luni, perioadă în care aeroportul beneficiază de posibilitatea promovării destinațiilor/activităților/evenimentelor/facilităților/serviciilor proprii, cu titlu gratuit, în spațiile chiriașului.

| | |
|--------------------|--|
| Spațiu: | STICKER CĂRUCIOARE BAGAJE |
| Locație: | Terminal de pasageri plecări/sosiri, zona publică/zona restricționată |
| Dimensiuni: | 1 – 46x12 cm, 2 – 50x32 cm |
| Audiență: | Toți pasagerii care sosesc sau pleacă de pe aeroport și însoțitorii acestora |
| Preț: | 3 euro /cărucior/lună (minim 90 buc) |

Pentru mai multe detalii vă rugăm să transmiteți solicitările dumneavoastră pe adresa office@airportcluj.ro



| | |
|--------------------|--|
| Spațiu: | STICKER PE SUPORT BĂNCI |
| Locație: | Terminal de pasageri plecări/sosiri – zona publică / restricționată |
| Dimensiuni: | Adaptat spațiului solicitat (autocolant) |
| Audiență: | Toți pasagerii care sosesc sau pleacă de pe aeroport și însoțitorii acestora |
| Preț: | 10 euro/sticker/lună |

Pentru mai multe detalii vă rugăm să transmiteți solicitările dumneavoastră pe adresa office@airportcluj.ro

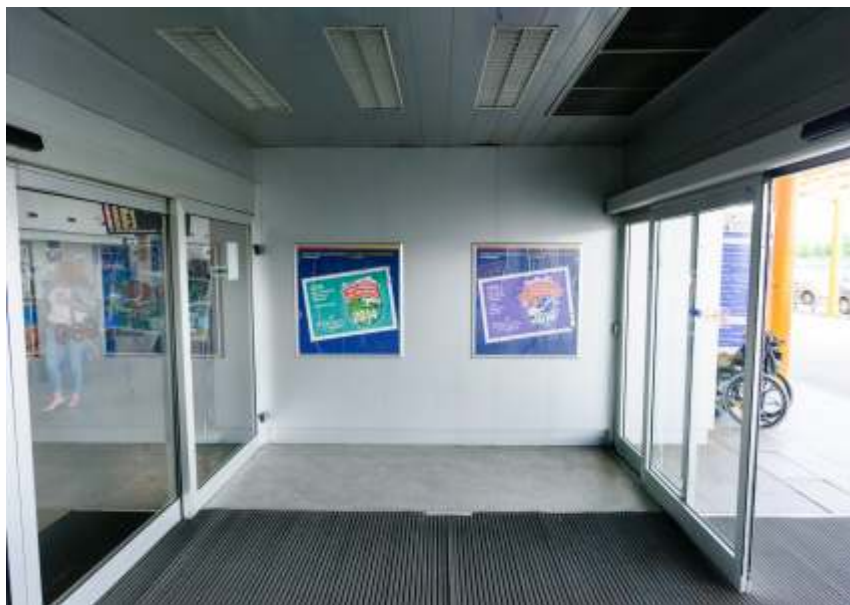
Preț +TVA

Pentru perioade mai mici de 1 an, tariful se va calcula proporțional

În situația în care chiriașul rămâne fără clienți pentru spațiile închiriate, acesta are posibilitatea suspendării contractului de închiriere pentru maxim 4 luni, perioadă în care aeroportul beneficiază de posibilitatea promovării destinațiilor/activităților/evenimentelor/facilităților/serviciilor proprii, cu titlu gratuit, în spațiile chiriașului.

| | |
|--------------------|---|
| Spațiu: | RAMĂ CLICK GHIȘEE CHECK-IN |
| Locație: | Terminal de pasageri plecări, zona publică – ghișee de check-in |
| Dimensiuni: | 200x150 cm |
| Audiență: | Toți pasagerii care pleacă de pe aeroport și însoțitorii acestora |
| Preț: | 125 euro/mp/lună |

Pentru mai multe detalii vă rugăm să transmiteți solicitările dumneavoastră pe adresa office@airportcluj.ro



| | |
|-----------------|---|
| Spațiu: | RAMĂ CLICK HOL ACCES TERMINALE |
| Locație: | Terminal de pasageri sosiri/plecări, în zona holurilor de acces terminale |

| | |
|--------------------|--|
| Dimensiuni: | 100x100 cm, 100x200 cm |
| Audiență: | Toți pasagerii care pleacă / sosesc de pe aeroport și însoțitorii acestora |
| Preț: | 100 euro/mp/lună |

Pentru mai multe detalii vă rugăm să transmiteți solicitările dumneavoastră pe adresa office@airportcluj.ro

Preț +TVA

Pentru perioade mai mici de 1 an, tariful se va calcula proporțional

În situația în care chiriașul rămâne fără clienți pentru spațiile închiriate, acesta are posibilitatea suspendării contractului de închiriere pentru maxim 4 luni, perioadă în care aeroportul beneficiază de posibilitatea promovării destinațiilor/activităților/evenimentelor/facilităților/serviciilor proprii, cu titlu gratuit, în spațiile chiriașului.

| | |
|--------------------|--|
| Spațiu: | PANOU FILTRU SECURITATE |
| Locație: | Terminal de pasageri plecări, zona publică și filtru de securitate |
| Dimensiuni: | aproximativ 3x2 m |
| Audiență: | Toți pasagerii care pleacă de pe aeroport |
| Preț: | 100 euro/mp/lună |

Pentru mai multe detalii vă rugăm să transmiteți solicitările dumneavoastră pe adresa office@airportcluj.ro



| | |
|--------------------|---|
| Spațiu: | SPAȚIU RECLAMĂ MONITOR LCD ZONĂ PUBLICĂ |
| Locație: | Terminal de pasageri plecări, zona ghișeelor de check-in |
| Dimensiuni: | Ecran LCD, diagonală 127 cm |
| Audiență: | Toți pasagerii care pleacă de pe aeroport și însoțitorii acestora |
| Preț: | 10 euro/10 sec/10 difuzări |

Pentru mai multe detalii vă rugăm să transmiteți solicitările dumneavoastră pe adresa office@airportcluj.ro



Preț +TVA

Pentru perioade mai mici de 1 an, tariful se va calcula proporțional

În situația în care chiriașul rămâne fără clienți pentru spațiile închiriate, acesta are posibilitatea suspendării contractului de închiriere pentru maxim 4 luni, perioadă în care aeroportul beneficiază de posibilitatea promovării destinațiilor/activităților/evenimentelor/facilităților/serviciilor proprii, cu titlu gratuit, în spațiile chiriașului.

| | |
|--------------------|--|
| Spațiu: | COLANTARE UȘI ACCES TERMINAL PLECĂRI (TP) / TERMINAL SOSIRI (TS) |
| Locație: | Acces terminale |
| Dimensiuni: | TP: 116x185 uși partea exterioară (2 buc), 116x183 uși partea interioară (2 buc) TS: 119x184 uși partea exterioară (2 buc), 119x181 uși partea interioară (2 buc) |
| Audiență: | Toți pasagerii și însoțitorii acestora |
| Preț: | 100 euro/mp/lună |

Pentru mai multe detalii vă rugăm să transmiteți solicitările dumneavoastră pe adresa office@airportcluj.ro



| | |
|--------------------|--|
| Spațiu: | COLANTARE UȘI GLISANTE ACCES - COLANTARE PE INTERIOR (ZONA RESTRICȚIONATĂ) |
| Locație: | Dinspre zona restricționată a Terminalului de Sosiri spre zona publică |
| Dimensiuni: | 85x225 cm /față |
| Audiență: | Toți pasagerii și însoțitorii acestora |
| Preț: | 100 euro/mp/lună |

Preț +TVA

Pentru perioade mai mici de 1 an, tariful se va calcula proporțional

În situația în care chiriașul rămâne fără clienți pentru spațiile închiriate, acesta are posibilitatea suspendării contractului de închiriere pentru maxim 4 luni, perioadă în care aeroportul beneficiază de posibilitatea promovării destinațiilor/activităților/evenimentelor/facilităților/serviciilor proprii, cu titlu gratuit, în spațiile chiriașului.



Spațiu: COLANTARE UȘI FIXE - COLANTARE PE EXTERIOR (ZONA PUBLICĂ)

Locație: Dinspre zona publică a Terminalului de Sosiri

Dimensiuni: 90x238 cm

88x238 cm

84 x 238 cm

109x237 cm

Audiență: Toți pasagerii din zona publică a Terminalului de Sosiri și însoțitorii acestora

Preț: 100 euro/mp/lună

Spațiu: BANNER / MESH PE CLĂDIRE

Locație: Aerogară veche sau Corp de legătură Terminale

Dimensiuni: 630x800cm sau adaptat spațiului

Audiență: Toți pasagerii și însoțitorii acestora

Preț: 100 euro/mp/lună



Preț +TVA

Pentru perioade mai mici de 1 an, tariful se va calcula proporțional

În situația în care chiriașul rămâne fără clienți pentru spațiile închiriate, acesta are posibilitatea suspendării contractului de închiriere pentru maxim 4 luni, perioadă în care aeroportul beneficiază de posibilitatea promovării destinațiilor/activităților/evenimentelor/facilităților/serviciilor proprii, cu titlu gratuit, în spațiile chiriașului.

| | |
|--------------------|--|
| Spațiu: | COLANTARE SPAȚIU PUBLICITAR ÎN AUTOBUZ |
| Locație: | Autobuze de transport pasageri la avion |
| Dimensiuni: | Adaptat spațiului (autocolant) |
| Audiență: | Toți pasagerii care sosesc sau pleacă de pe aeroport |
| Preț: | 25 euro /buc/lună |

Pentru mai multe detalii vă rugăm să transmiteți solicitările dumneavoastră pe adresa office@airportcluj.ro



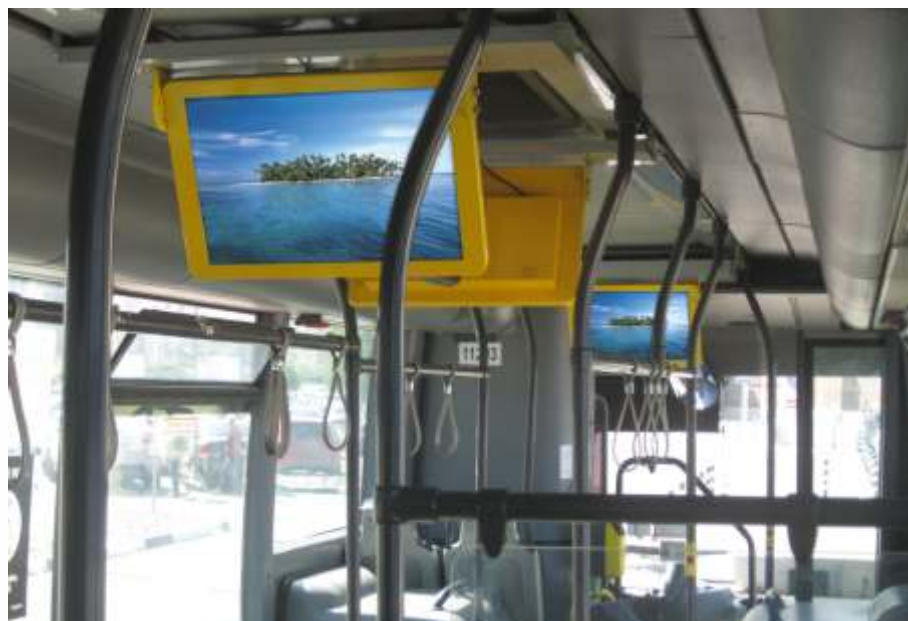
| | |
|--------------------|--|
| Spațiu: | COLANTARE MÂNERE DE PRINDERE ÎN AUTOBUZ |
| Locație: | Autobuze de transport pasageri la avion |
| Dimensiuni: | Adaptat spațiului (autocolant) |
| Audiență: | Toți pasagerii care sosesc sau pleacă de pe aeroport |
| Preț: | 3,75 euro /buc/lună |

Pentru mai multe detalii vă rugăm să transmiteți solicitările dumneavoastră pe adresa office@airportcluj.ro

Preț +TVA

Pentru perioade mai mici de 1 an, tariful se va calcula proporțional

În situația în care chiriașul rămâne fără clienți pentru spațiile închiriate, acesta are posibilitatea suspendării contractului de închiriere pentru maxim 4 luni, perioadă în care aeroportul beneficiază de posibilitatea promovării destinațiilor/activităților/evenimentelor/facilităților/serviciilor proprii, cu titlu gratuit, în spațiile chiriașului.



| | |
|--------------------|--|
| Spațiu: | MONITOR LCD ÎN AUTOBUZ |
| Locație: | Autobuze de transport pasageri la avion |
| Dimensiuni: | 17" sau diagonală adaptată spațiului (LCD client) |
| Audiență: | Toți pasagerii care sosesc sau pleacă de pe aeroport |
| Preț: | 60 euro/buc/lună |

Pentru mai multe detalii vă rugăm să transmiteți solicitările dumneavoastră pe adresa office@airportcluj.ro

Preț +TVA

Pentru perioade mai mici de 1 an, tariful se va calcula proporțional

În situația în care chiriașul rămâne fără clienți pentru spațiile închiriate, acesta are posibilitatea suspendării contractului de închiriere pentru maxim 4 luni, perioadă în care aeroportul beneficiază de posibilitatea promovării destinațiilor/activităților/eventimentelor/facilităților/serviciilor proprii, cu titlu gratuit, în spațiile chiriașului.



| | |
|------------------------|--|
| Spațiu: | CAMPANIE PUBLICITARĂ DE TIP SAMPLING |
| Caracteristici: | Tariful nu include stand publicitar, preț pentru maxim 4 promoteri. |
| Audiență: | Toți pasagerii care sosesc sau pleacă de pe aeroport și însoțitorii acestora |
| Locație/Tarif: | Terminal pasageri sosiri/plecări zona publică |
| | Tarif: 20 euro/oră +TVA |
| | 1 zi – 120 euro + TVA |
| | 1 lună (30 zile) – 3.600 euro + TVA |
| | Terminal pasageri sosiri/plecări zona restricționată |
| | Tarif: 30 euro/oră + TVA |
| | 1 zi – 200 euro + TVA |
| | 1 lună (30 zile) – 6.000 euro + TVA |
| Observație: | Pentru fiecare persoană (promoter) în plus, dincolo de cei 4 incluși, se percepe o taxă de 15 euro/ persoană (promoter) + TVA, pentru fiecare o zi de campanie de tip sampling în zona publică , respectiv o taxă de 25 euro / persoană (promoter) + TVA, pentru fiecare zi de campanie de tip sampling în zona restricționată . |

Preț +TVA

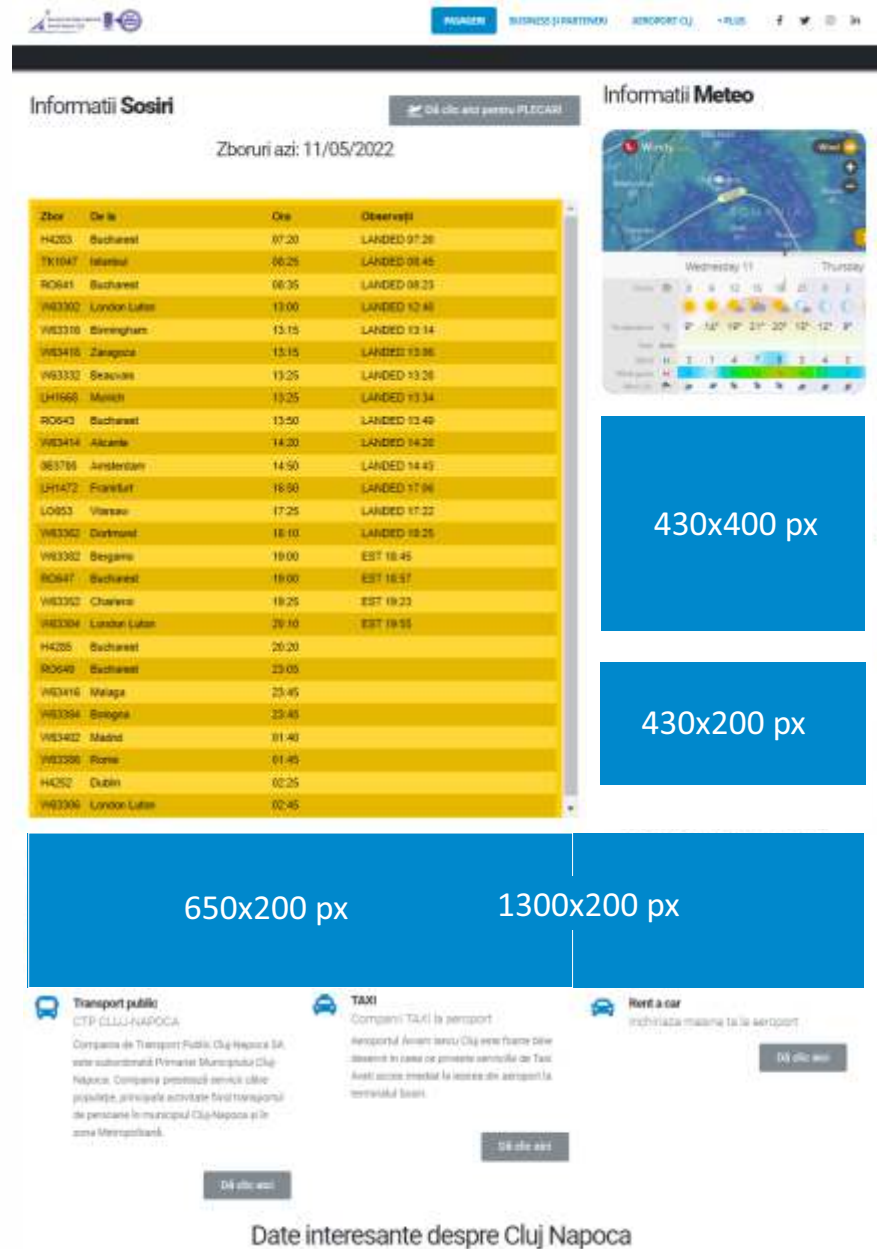
Pentru perioade mai mici de 1 an, tariful se va calcula proporțional

În situația în care chiriașul rămâne fără clienți pentru spațiile închiriate, acesta are posibilitatea suspendării contractului de închiriere pentru maxim 4 luni, perioadă în care aeroportul beneficiază de posibilitatea promovării destinațiilor/activităților/evenimentelor/facilităților/serviciilor proprii, cu titlu gratuit, în spațiile chiriașului.

- Spațiu:** BANNERE ONLINE
- Locație:** Pagina web www.airportcluj.ro (homepage și subpagini)
- Dimensiuni:** 430x200 px, 650x200 px, 1300x200 px, 430x400, etc.
- Audiență:** Pasageri, însoțitori și alte persoane care accesează pagina web
- Preț/lună:** Home Page: - 75 lei / 10.000 px² / banner static
- 100 lei / 10.000 px² / banner dinamic
- Subpagini: - 50 lei / 10.000 px² / banner static
- 75 lei / 10.000 px² / banner dinamic
- Observații:** Perioada minimă de închiriere - 15 zile calendaristice



Preț +TVA
Pentru perioade mai mici de 1 an, tariful se va calcula proporțional



Informații Sosiri Da clic aici pentru PLECĂRI

Zboruri azi: 11/05/2022

| Zbor | De la | Ora | Observații |
|--------|--------------|-------|--------------|
| H4203 | București | 07:20 | LANDED 07:20 |
| TK1047 | Istanbul | 06:25 | LANDED 08:45 |
| RO641 | București | 06:35 | LANDED 08:23 |
| WE3302 | London Luton | 13:00 | LANDED 12:48 |
| WE3310 | Birmingham | 13:15 | LANDED 13:14 |
| WE3416 | Zagabria | 13:15 | LANDED 13:36 |
| WE3330 | Sevilia | 13:25 | LANDED 13:28 |
| LH1660 | Munch | 13:25 | LANDED 13:34 |
| RO643 | București | 13:50 | LANDED 13:40 |
| WE3414 | Alcala | 14:20 | LANDED 14:20 |
| BE3706 | Amsterdam | 14:50 | LANDED 14:43 |
| LH1472 | Frankfurt | 16:00 | LANDED 17:06 |
| LO953 | Viena | 17:25 | LANDED 17:22 |
| WE3302 | Darmstadt | 18:10 | LANDED 18:25 |
| WE3302 | Begova | 19:00 | EST 18:45 |
| RO647 | București | 19:00 | EST 18:57 |
| WE3302 | Cherovo | 19:25 | EST 19:23 |
| WE3304 | London Luton | 20:10 | EST 19:55 |
| H4205 | București | 20:20 | |
| RO649 | București | 23:05 | |
| WE3416 | Malaga | 23:45 | |
| WE3304 | Bologna | 23:46 | |
| WE3402 | Madrid | 01:40 | |
| WE3300 | Roma | 01:45 | |
| H4202 | Dublin | 02:25 | |
| WE3306 | London Luton | 02:45 | |

Informații Meteo

430x400 px

430x200 px

650x200 px

1300x200 px

Transport public
CTP CLUJ-NAPOCA
Compania de Transport Public Cluj Napoca SA, este subordonată Primăriei Municipiului Cluj Napoca. Compania prestează servicii către populație, prin mijlocul activitatei fiind transportul de persoane în municipiul Cluj-Napoca și în zona Metropolitană.

TAXI
Companii TAXI la aeroport
Aeroportul Avram Iancu Cluj este foarte bine deservit în ceea ce privește serviciul de Taxi. Aveți acces imediat la locurile din aeroport la terminalul pasaj.

Merți a car
Inchiriază mașina ta la aeroport

Date interesante despre Cluj Napoca

- Spațiu:** BANNERE ONLINE Wi-Fi
- Locație:** Dispozitivele mobile care utilizează rețeaua Wi-Fi a aeroportului
- Dimensiuni:** 900x1200px
- Audiență:** Pasageri, însoțitori și alte persoane care accesează pagina acces Wi-Fi
- Preț/lună:** **Home Page:** 37,5 lei / 10.000 px² / banner static
50 lei / 10.000 px² / banner dinamic
- Observații:** Perioada minimă de închiriere - 15 zile calendaristice





AEROPORTUL INTERNAȚIONAL AVRAM IANCU CLUJ

REGULAMENT DE ÎNCHIRIERE SPAȚII PUBLICITARE

Aeroportul Internațional Cluj își rezervă dreptul de a selecta conținutul și caracterul informațiilor afișate în spațiile publicitare oferite spre închiriere, astfel încât prin cele afișate să nu se aducă niciun fel de prejudiciu imaginii sale, a partenerilor și colaboratorilor săi.

Pentru mai multe detalii vă rugăm să transmiteți solicitările dumneavoastră pe adresa **office@airportcluj.ro**